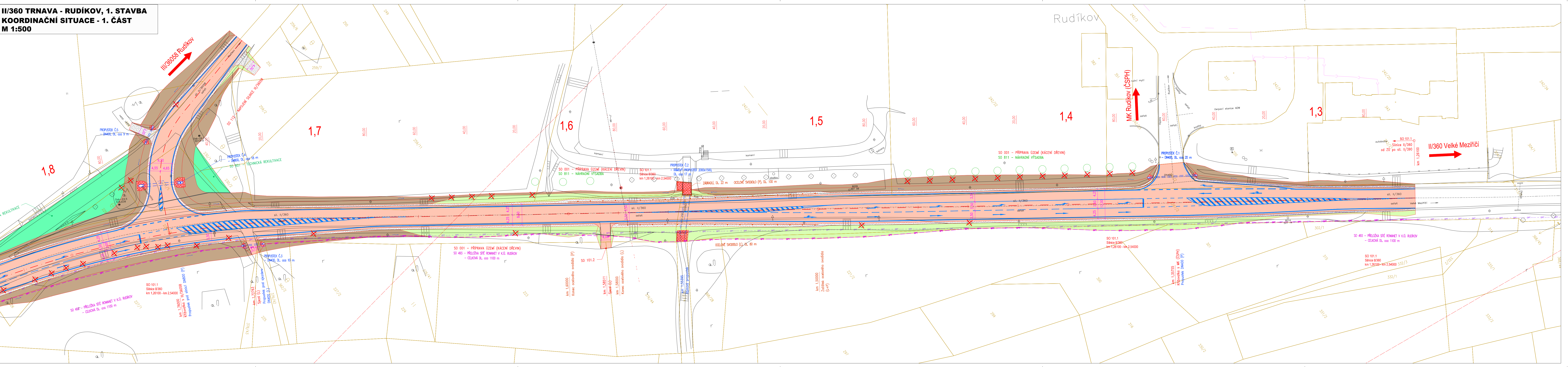
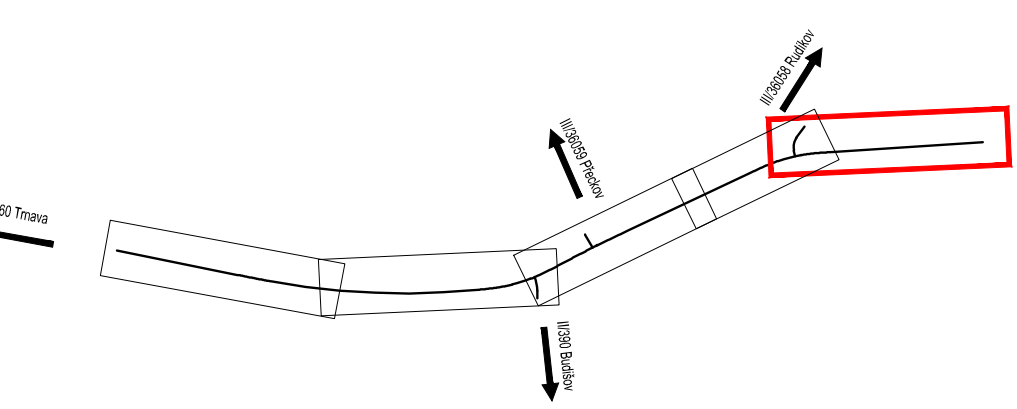


II/360 TRNAVA - RUDÍKOV, 1. STAVBA  
KOORDINAČNÍ SITUACE - 1. ČÁST  
M 1:500



KLAD LISTŮ:



LEGENDA

- STAVAJÍCÍ STAV
- NAVRŽENÝ STAV
- KATASTRÁLNÍ ČLENĚNÍ
- OSA
- VODOROVNÉ DOPRAVNÍ ZNAČENÍ
- SVODIDLO
- ZABRADLÍ
- DRENÁŽ
- KÁCENÍ DŘEVIN
- NAHRADNÍ VÝSADBA
- ROZDĚLENÍ STAVEBNÍCH OBJEKTŮ
- VOZOVKA
- NEZP. KRAJINICE/SJEZDY
- VÝKOP
- NÁSPY
- REKULTIVACE/TER. ÚPRAVY
- CHODNÍK
- ÚPRAVY OSSPO
- ŽLABOVKA/BET. KONSTRUKCE
- OPĚVNĚNÍ KAMENEM

SEZNAM STAVEBNÍCH OBJEKTŮ:


- SO 001 - PŘÍPRAVA OZEMÍ
- SO 101 - SILNICE II/360 OD ZÚ PO SIL. II/390
- SO 102 - SILNICE II/360 OD SIL. II/390 PO KÚ
- SO 112 - NÁPOJENÍ SILNICE II/36058
- SO 113 - NÁPOJENÍ SILNICE II/390
- SO 121 - ZASTÁVKA PŘEČKOV ROZC.

LEGENDA STÁVAJÍCÍCH INŽENÝRSKÝCH SÍTÍ:

- SDĚLOVACÍ KABELY PODZEMNÍ ZAMĚŘENÉ (ČETIN)
- SDĚLOVACÍ KABELY NEPROVOZOVANÉ (ČETIN)
- SDĚLOVACÍ KABELY PODZEMNÍ (CIZ)
- OSA
- OPTICKÉ KABELY PODZEMNÍ ROWANET (PRVNÍ TELEFONNÍ)
- OPTICKÉ KABELY NADZEMNÍ ROWANET (PRVNÍ TELEFONNÍ)
- VEDENÍ VN NADZEMNÍ (E.ON)
- VEDENÍ VVN NADZEMNÍ (ČEPS)
- MIKROVLNNÉ SPOJENÍ (VODAFONE)

LEGENDA PŘEKLÁDANÝCH SÍTÍ:

- OPR - PŘELOŽKA SÍTĚ ROWANET (PRVNÍ TELEFONNÍ)

Výškový systém Balt p.v.				Souřadný systém S-JTSK	
Sweco Hydroprojekt a.s. Ústředí Praha Táborská 31, 140 16 Praha 4; praha@sweco.cz; www.sweco.cz					
VYPRACOVAL	Ing. Šáček	HIP	Ing. Šáček	T_KONTROLA	Ing. Landa
PROJEKTANT	Ing. Šáček <i>Šaček</i>	REDITEL DIVIZE	Ing. Charvátová <i>Ch</i>	DATUM	11/2020
OBJEDNATEL	Kraj Vysočina	OKRES		Třebíč	
AKCE:  II/360 Trnava - Rudíkov, 1. stavba				ČÍSLO ZAKÁZKY	
				12-0111-0101	
				STUPEŇ	
				DSP	
ČÁST STAVBY				FORMÁT	
				8 A4	
PŘÍLOHA:				MĚŘÍTKO	
				1:500	
Koordináční situace - 1. část				ARCHIVNÍ ČÍSLO	
				004678/20/1	
C.3.1				SOIPS	
				ČÍSLO PŘÍLOHY	

Tato dokumentace včetně všech příloh (s výjimkou dat poskytnutých objednatelům) je duševním vlastnictvím akciové společnosti Sweco Hydroprojekt a.s. Objednatel této dokumentace je oprávněn ji využít k účelům vyplývajícím z uzavřené smlouvy bez jakéhokoli omezení. Jiné osoby (jak fyzické, tak právnické) nejsou bez předchozího výslovného souhlasu objednatelů oprávněny tuto dokumentaci ani její části jakkoli využívat, kopírovat (ani jiným způsobem rozmnožovat) nebo zveřejňovat dalším osobám. Poznámka: Podpis zpracovatelů jsou připsány pouze k výskytu číslo 01 nebo originálu přílohy (matrice).